

In breve

Acquisizione ultimata / Azienda di riferimento nelle tecnologie per l'energia e l'automazione, Abb ha annunciato di avere completato l'acquisizione di Mincom, società privata di software specializzata in soluzioni per applicazioni nell'industria mineraria e nella gestione degli asset nelle industrie a uso intensivo di energia.

L'acquisizione conferma Abb come fornitore mondiale di software e servizi Eam (Enterprise asset management) e potenzia ulteriormente la posizione del Gruppo nei settori in crescita, come quello dello sfruttamento delle risorse naturali e quello energetico.

Abb è leader nelle tecnologie per l'energia e l'automazione che consentono alle utility e alle industrie di migliorare le loro performance, riducendo, al contempo, l'impatto ambientale.

Le società del gruppo Abb operano in oltre 100 Paesi e impiegano circa 130.000 dipendenti.

Semestre d'oro / Edslan chiude il primo semestre 2011 registrando un incremento del 17% sullo stesso periodo 2010. La crescita del distributore è stata omogenea su tutte le aree geografiche (+9,5% al Nord, +11,5% al Centro, +15,7% al Sud) ed è stata il frutto di una strategia precisa, guidata da continui investimenti.

Tra le quattro Business Unit che caratterizzano l'offerta di Edslan (Cabling, Networking, IP Security, Lan Telephony), i maggiori incrementi si sono avuti nel Networking.

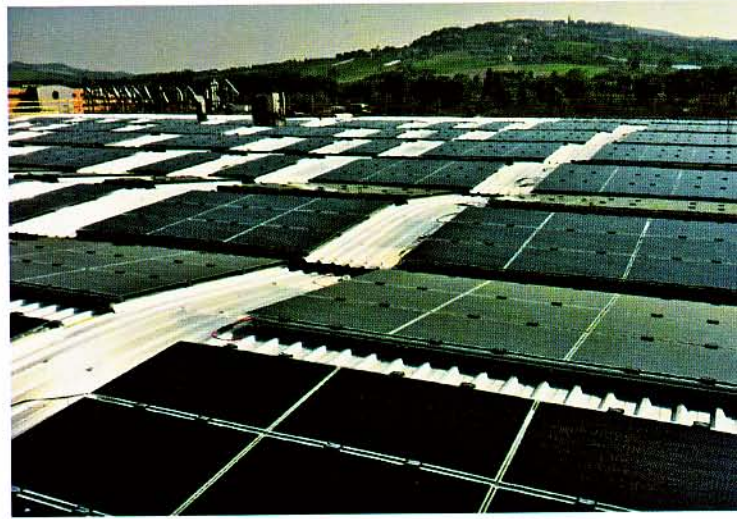
Le previsioni di chiusura del 2011 si aggirano intorno a un

Pannelli solari

— Sono oltre 6.000 i metri quadrati coperti, nei pressi di Osimo (AN), occupati dallo stabilimento produttivo sede di Acì Farfisa, inaugurato nel 2003 e sviluppato su due edifici di pari dimensione tra loro collegati. Dal mese di luglio, sono stati equipaggiati di un moderno sistema di pannelli solari posizionati, su un'area pari a 1000 m², sulla nuova copertura del tetto di uno dei due.

Si tratta di un sistema fotovoltaico totalmente integrato, quindi a impatto estetico limitato, costituito da 1.000 pannelli Q.Smart (Q.Cells) a film sottile di silicio amorfo.

Il sistema particolarmente avanzato, in grado di produrre fino a 100 kW di picco, consente alla struttura, composta da uffici e dall'impianto di produzione di



prodotti nel settore videocitofonico, come altri insediamenti produttivi della zona, di ridurre notevolmente l'impatto sull'ambiente, ottimizzando, così, il proprio approvvigionamento di energia elettrica.

Un'altra conferma della notevole attenzione rivolta da Acì Farfisa al territorio che la circonda e nella opera produttivamente da molti anni in tutti gli aspetti, incluso non per ultimi - quelli relativi alla salvaguardia dell'ambiente.

Smart Domus+

— Di fronte alle molteplici qualità che una casa deve possedere oggi, un pool di aziende di punta nel settore dell'edilizia ha unito le proprie forze, le proprie competenze e specificità per dare vita alla casa Smart Domus+, un concentrato di tecnologia e qualità alla portata di tutti.

Si tratta di un'abitazione realizzata con tecnologie industrializzate a secco a elevate prestazioni caratterizzata da: elevato isolamento termico dell'involucro, elevato risparmio energetico (tanto da realizzare edifici a bilancio energetico zero), isolamento acustico, sicurezza statica e sismica, velocità di posa e sicurezza in cantiere, elevato grado di personalizzazione dell'edificio, ecosostenibilità dei materiali, tecnologia domotica evoluta, elevato comfort abitativo, costo di realizzazione contenuto. Una iniziativa garantita dal prestigio, nazionale e internazionale, del team di aziende che supporta Smart Domus+: Wood Beton, coordinatrice del progetto, sistemi costruttivi industrializzati a secco ad alte prestazioni;

Arca, impianti elettrici e domotica; Metra, involucri architettonici e

Debutto al cinema

— Azienda di riferimento nel settore delle automazioni per la sicurezza e il controllo degli ambienti, Came Group debutta al cinema insieme ad Abatantuono.

Dopo l'esperienza in pista al fianco del campione Max Biaggi come sponsor ufficiale del Superbike World Champions e del Team Racing Aprilia, Came esordisce nel mondo del cinema come set del film "Cose dell'altro mondo" di Francesco Patierno, presentato lo scorso 3 settembre alla Mostra Internazionale del Cinema di Venezia. Una pellicola, ambientata in una immaginaria città del Nord-

Est, che affronta il tema della migrazione e del razzismo con una robusta vena comica.

Per rappresentare lo spazio dell'industria veneta, il regista ha scelto di ambientare alcune scene del film tra gli uffici e i magazzini di Came Cancelli Automazione Dosson di Casier, arruolando a una trentina di dipendenti in comparse.

Ed è proprio tra i macchinari pallet di Came che si avventura il cubo del protagonista, guidato da Abatantuono-Golfetto, imperiosamente costretto a confrontarsi con una industria priva del lavoro degli extracomunitari.

