



FARFISA

INTERCOMS SINCE 1967



DUO

S Y S T E M



“Comunicación Exponencial”



Duo System, el renombrado sistema de videoportero digital de 2 hilos, sigue evolucionando gracias al incesante trabajo de investigación y desarrollo. Muchas novedades importantes propuestas para el sistema, entre las cuales figura el rumbo importante hacia el mundo IP, gracias al advenimiento del **gateway GW2IP**. El número máximo de usuarios es **20000**, una importante mejora del sistema lograda gracias al separador 2231Q. DUO SYSTEM puede adoptarse con:

PLACAS DE CALLE

- Las nuevas **ALBA** elegantes y modulares, autoalimentada
- Los nuevos teclados digitales **SOLVO**, sólido y confiable
- **AGORA**, modular y incluidas las soluciones autoalimentadas
- El antivándalo **MATRIX** o **PROFILO**, módulos digitales o llamada convencional.

UNIDADES INTERNAS

- El nuevo **SETTE**, pantalla 7" de diseño esencial
- **ZHERO**, modern y manos libres
- **EXHITO**, en todas sus declinaciones

GATEWAY

- **GW2IP** interfaz **Duo-IP** que gestiona el Sistema en modo remoto

CENTRALITA DE CONSERJERIA

- **PDX2000**, flexible, práctico y potente, enriquece las funciones de sistema.



→ GATEWAY

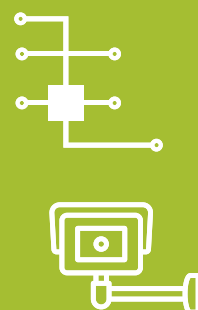
- Aumento del número de usuarios: hasta **20.000**

- Gama de productos **en evolución** continua, para satisfacer todas las exigencias

- Apertura a integraciones inteligentes de **videovigilancia**

- Centralita de **conserjería**

iP
2
20.000



UNIDADES INTERNAS



SE77E



ZHERO



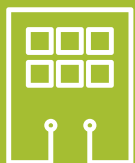
Exhito



Duo System es un Sistema "**2 hilos puro**", gracias a las nuevas placas de calle **ALBA**, **SOLVO** y **AGORÀ**, que son alimentadas, como todos los otros elementos que pertenecen a esta tecnología, directamente desde el bus 2 hilos permitiendo optimizar el montaje. Entre las unidades internas se encuentra el nuevo **SETTE** con pantalla de 7" y varios modelos de **ZHERO** y **EXHITO**.

Duo System también es la tecnología portante de los **sistemas de Home Automation Farfisa**. Más prestaciones, cada vez más pedidas, y mayor potencial: integraciones con los sistemas de **videovigilancia**, que alcanzan un nivel hasta hoy impensable, gracias al nuevo modulador, y con la **telefonía**, gracias a **FTDUO**.

"Comunicación Exponencial"



→ Uso smart de cableado para la **domótica**



→ Placas de calle capaces de cargarse solas: **DOS HILOS PURO**



→ Extrema facilidad de montaje: **ahorro** de tiempo y costos



→ Prestaciones optimizadas para la **telefonía**

PLACAS DE CALLE



ALBA



SOLVO



AGORÀ



Profilo



MATRIX



Farfisa alcanza una meta importante, **celebrando 50 años de presencia en los mercados internacionales de los videoporteros**: la marca Made in Italy que refleja la historia real y todavía habla hoy de la producción local. Farfisa fue una de las primeras en comprender, diseñar, producir y proponer nuevas formas y tecnologías para la comunicación doméstica.

Nuestra historia, nuestros objetivos y nuestro empeño diario constituyen hoy un **patrimonio técnico** e industrial, único en el panorama mundial, que dedica Farfisa a cada uno de sus clientes.

La evolución de DUO SYSTEM marca, pues, un paso más en la larga y sólida trayectoria de experiencia e investigación; **una forma diferente de construir la cotidianidad, capaz de combinar a la perfección la innovación funcional con la máxima sencillez de instalación.**



Continuity of Solutions

SETTE

Las palabras clave de la nueva línea de monitores SETTE son: sobriedad, diseño riguroso, grosor sorprendentemente delgado (dimensiones: 194x156x25 mm), innovador perfil a 45°.

La pantalla es de 7" TFT LCD en formato 16: 9, mientras que "Italian View" es su payoff porque muestra la visión máxima posible para garantizar la máxima seguridad.

Iconos LED iluminados, teclas táctiles suaves e interfaz gráfica para la gestión de funciones avanzadas de videoporteros (apertura de puerta, activación de conversación, intercomunicación, auto encendido de monitor y funciones adicionales), mientras que las funciones de domótica están disponibles para la versión de monitor más potente.

El proyecto se completa con un accesorio de corneta que se integrará para una conversación privada.



Pantalla 7" Esencial en el diseño Manos libres

SE4252

Monitor con funciones básicas de videoportero, con una posible expansión adicional a través del menú OSD.

SE4262

Monitor con funciones avanzadas de videoportero, como memoria de video, cuaderno y memo. Posible control cargas sistema eléctrico, gestión accionado para la activación de dispositivos en modo remoto. Por medio de una tarjeta de memoria es posible expandir la memoria del sistema y importar / exportar datos.

ACCESORIO

SE400 - Accesorio auricular, debe juntarse y conectarse con el monitor Sette para permitir el secreto de conversación.

ZHERO

Videoportero manos libres de dimensiones reducidas sobre todo en cuanto a espesor (123 x 168 x 29 mm), montaje superficial sencillo y práctico (soporte de metal incluido) no empotrado. Las funciones básicas que ofrece ZHero son: activación de conversación, apertura de puerta, desactivación del timbre, encendido automático, intercomunicación, gestión de actuadores.

ELEMENTOS DE INSTALACIÓN

TA1260 - Adaptador de mesa para ZH1262W, ZH1262B, ZH1252W.



Manos libres
Diseño elegante
Avisos luminosos
Alta personalización

ZH1262W

Videoportero de color blanco. Pantalla 3,5", control soft touch, configuración y sistema OSD.

ZH1262B

Como el anterior, pero de color negro.

ZH1252W (ZHeroS)

Videoportero de color blanco, pantalla 4", programación mediante interruptor DIP.

Exhito

Videoportero con auricular, medidas 211 x 218 x 62 mm, de color blanco. Las funciones que ofrecen todos los monitores Exhito son: activación de la conversación, encendido automático, apertura de puerta, intercomunicación, gestión de actuadores.

EX3262C

Videoportero provisto de 7 botones de función, de los cuales 5 programables.

EX3252C

Videoportero básico provisto de 3 botones de función de los cuales 1 programable.

ELEMENTOS DE INSTALACIÓN

WB3262 - Soporte para la fijación en la pared de los monitores EX3262C.

WB3252C - Soporte para la fijación en la pared de los monitores EX3252C.

TA3160 | TA320 - Adaptadores de mesa respectivamente para monitores y porteros.

MC3000B | MC3000G | MC3000T - Marcos respectivamente de color azul, verde o plata para la posible sustitución de aquella suministrada junto al monitor.

Aparato con auricular
Pantalla LCD 4"
Amplia variedad en la oferta
Insuperable relación calidad /precio

Portero, de color blanco. Las funciones que ofrecen todos los porteros Exhito son: activación de la conversación, apertura de puerta, intercomunicación, gestión de actuadores.

EX362

Portero con medidas 83x218x62 mm provisto de 7 botones de función de los cuales 6 programables.

EX352

Portero básico con medidas 65x218x62 mm provisto de 3 botones de función de los cuales 2 programables.



ALBA

Alba es la última placa de calle en la casa Farfisa con un diseño de quilates alto y refinado.

Alba es una amplia gama modular donde flexibilidad es la palabra clave. Diseño compacto (dimensiones de 99x91x9 mm) y autoalimentado, permite llamadas digitales o convencionales. Gracias a los módulos de doble botón, el espacio está optimizado, sin embargo, la mejor solución para un gran número de usuarios es a través de paneles digitales en la gama Alba.

Se ha prestado especial atención al proyecto Alba, por lo que respecta a los usuarios con discapacidad gracias a la impresión en relieve de los botones Braille, una excelente cámara con lente gran angular para capturar también la imagen de las sillas de ruedas, bobina específica para lograr compatibilidad con audífonos con señales intermitentes para usuarios con problemas de audición.



Elegancia
Modularidad
Flexibilidad

CV2124AB

Módulo audio-vídeo con óptica gran angular 2.3 mm, grupo fónico, con predisposición hasta 4 pulsadores de llamada.

CA2124AB

Como CV2124AB pero solo audio.

CT2138AB

Módulo pulsadores hasta 8 pulsadores adicionales, para composición con CV2124AB o CA2124AB.

TD2100AB

Módulo teclado digital. Independiente si para control de acceso o debe ser conectada con DD2140AB, CA2124AB o CV2124AB.

DD2140AB

Módulo display LCD gráfico 3.5".

Otros módulos, accesorios y elementos de instalación completan la oferta de Alba.

SOLVO

Un único módulo compacto, sólido y práctico, con medidas 306x170x60 mm, concebido para cubrir incluso grandes complejos residenciales y condominios imponentes, una placa de calle digital de audio-vídeo moderno y fiable, para servir hasta 20.000 usuarios sin composiciones adicionales – módulo autoalimentado (directamente desde el bus).

Placa de acero con tornillos de seguridad TORX, teclado retroiluminado con leds de aviso, cámara a color integrada con óptica panorámica, búsqueda rápida entre los contactos, contraseña para el control de accesos personalizables – aviso de acceso en curso directamente desde el puesto interno – programación de los datos del usuario mediante PC/USB – relé multifunción integrado.



Único módulo compacto y sólido
Pantalla más grande
Accesibilidad
Configurabilidad
Solidez

TD2000

TD2000R

con lector de proximidad y sistema vigik integrables

TD2000A

como TD2000 pero solo audio

TD2000RA

como TD2000R pero solo audio

ELEMENTOS DE INSTALACIÓN

290S/0 - Protector universal para teclados Solvo

ACQUA

Placa de calle modular con montaje de superficie; no requiere roturas en la pared. De dimensiones reducidas; sobresale muy poco respecto a la pared.

Cámara a color con óptica pin-hole, placa frontal de aluminio extruido y anodizado y elementos de ABS. Etiquetas para nombres retroiluminadas en azul para la identificación y la lectura incluso en condiciones de iluminación escasa. Todos los módulos para Duo System incluyen la caja de superficie y la placa con bastidor, y las medidas son de 99 x 208 x 30 mm.

VD2101AGL

Incluye máscara, portero eléctrico, cámara a color y 1 botón de llamada para extensiones de hasta 2 llamadas, autoalimentado mediante bus.

AD2101AGL

Como el anterior, pero en versión solo audio.



Concepción modular
Dimensiones reducidas
Montaje de superficie
Buena relación calidad/precio
Posibilidad de elegir el color

VD2121CAGL

Incluye máscara, portero eléctrico, cámara a color y 1 botón de llamada para extensiones de hasta 2 llamadas.

AD2121CAGL

Como el anterior, pero en versión solo audio.

AGL100TS

Módulo adicional para combinación con VD2121CAGL o AD2121CAGL, hasta 8 botones de llamada, con cables de conexión.

ELEMENTOS DE INSTALACIÓN

AG20 | AGL20 - Módulo de botón neutro.

AG21 | AGL21 - Módulo de botón de llamada.

MATRIX

Placa de calle antivándalo que ofrece resistencia a la rotura, a la penetración de sólidos y chorros de agua, con especificaciones técnicas garantizadas con grados IP45 y IK09. Placas y botones de acero inoxidable AISI 316L, botones retroiluminados en verde para la identificación y la lectura incluso en condiciones de iluminación escasa. Gracias a la modularidad puede cubrir instalaciones con numerosos usuarios, incluso en la configuración en línea horizontal. Las medidas del módulo son 115 x 115 mm.

ELEMENTOS DE INSTALACIÓN

A disposición, elementos de instalación como marcos frontales, cajas empotrables, viseras antilluvia.



Concepción modular
Resistencia antivándalo
Gran versatilidad
Llamada digital/convencional

VD2120CMAS

Módulo audio-vídeo a color con cámara con óptica fija 3,6 mm sin botones de llamada.

AD2110MAS

Módulo audio sin botones de llamada.

CD2131MAS | CD2132MAS | CD2134MAS

Digitalizador respectivamente con 1, 2, 4 botones de llamada para placas de calle tradicionales, para codificar hasta 128 usuarios.

MAS24S

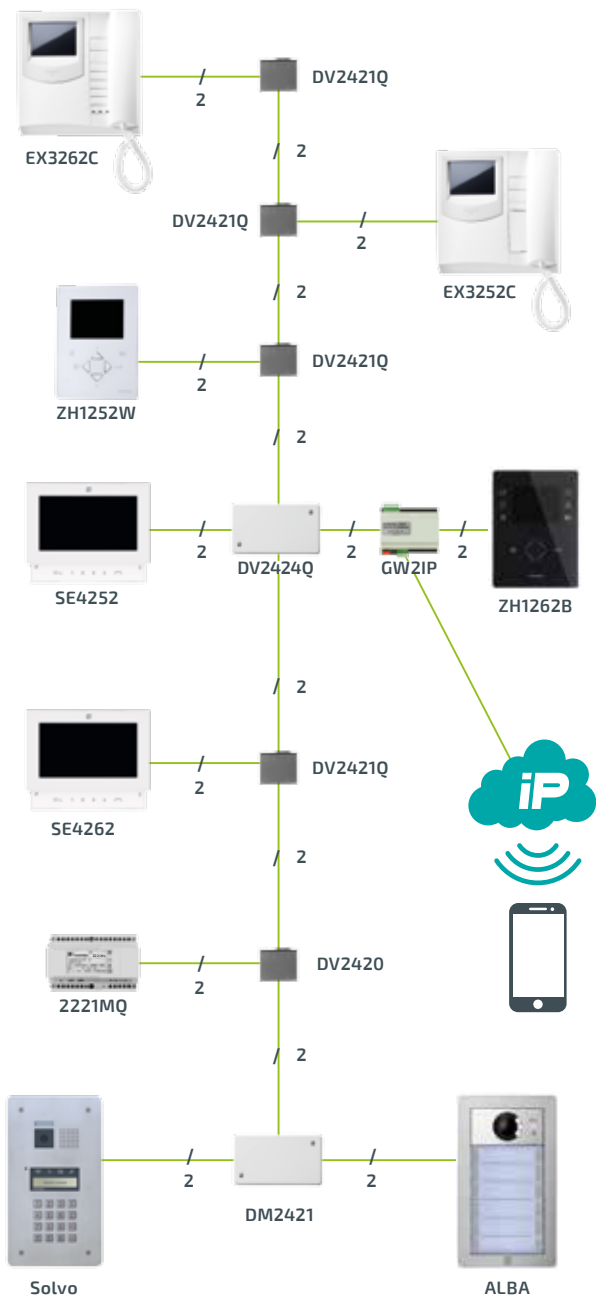
Módulo de botones adicional con 4 botones de llamada para combinar con el CD213...MAS; lleva integrado el circuito de codificación de teclas.

TD2100MAS

Teclado digital con 14 botones, pantalla gráfica LCD para la apertura de la puerta introduciendo el código definido. Integra la función de repertorio electrónico, contiene hasta 250 nombres de usuarios.

El sistema Duo se completa con el nuevo gateway GW2IP, la centralita PDX2000, los alimentadores y los módulos de servicio.

EJEMPLO DE INSTALACIÓN



Duo System también ofrece muchos **kits de video o audio**, junto con kits para instalaciones de audio y video, que incluyen elementos básicos para comenzar una instalación con cualquier cantidad de usuarios.

FARFISA
INTERCOMS SINCE 1967

ACI srl

Via E. Vanoni, 3 - 60027 Osimo (AN) - ITALY

Tel. (+39) 071.7202038 | Fax (+39) 071.7202037

info@farfisa.com | www.farfisa.com

